

Postanschrift
Postfach 2011
55010 Mainz

Hausanschrift
Erthaler Hof/Schillerstr. 44
55116 Mainz

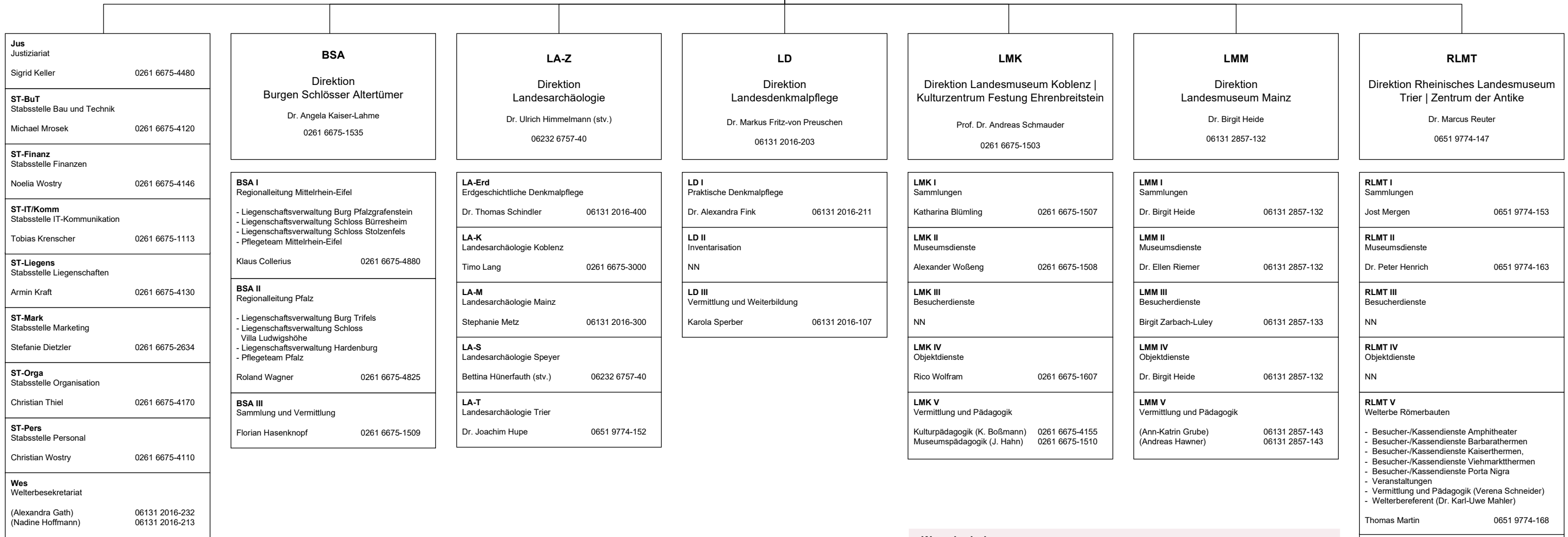
Telefon: 06131 2016-0
Fax: 06131 2016-111 oder 222
E-Mail: poststelle@gdke.rlp.de

Web: www.gdke.rlp.de

GD
Generaldirektorin

Dr. Heike Otto

Dienstsz Mainz: 06131 2016-202
Dienstort Koblenz: 0261 6675-1506



Wer wir sind:

Die ca. 300 Mitarbeiterinnen und Mitarbeiter der GDKE betreuen das materielle und immaterielle Kulturerbe, das sich im Eigentum des Landes Rheinland-Pfalz befindet. Dazu zählen 78 historische Bauwerke wie die Burgruinen in der Pfalz, die Römerbauten in Trier im Zentrum der Antike oder die Festung Ehrenbreitstein, Schloss Stolzenfels und Schloss Bürresheim.

Die GDKE vereint außerdem die 3 Landesmuseen in Koblenz, Mainz und Trier sowie die Landesdenkmalpflege, die Landesarchäologie und die Direktion Burgen Schlösser Altertümer unter Ihrem Dach. Die 7 Stätten des UNESCO-Weltkulturerbes in Rheinland-Pfalz werden vom Welterbesekretariat betreut.

Wertvolle Informationen kulturellen Erbe finden Sie hier:

- | | |
|--|--|
| www.kulturerbe-westerwald-lahn.de | www.kulturerbe-rheinessen-hunsrück.de |
| www.kulturerbe-eifel-mosel.de | www.landmuseum-mainz.de |
| www.zentrum-der-antike.de | www.tor-zum-welterbe.de |
| www.burgenlandschaft-pfalz.de | www.kulturerleben.rlp.de |
| www.gdke.rlp.de/wer-wir-sind/sekretariat-fuer-das-welterbe | |

BEAUFTRAGTE	
Beauftragte/r nach dem Allgemeinen Gleichbehandlungsgesetz (AGG):	NN
Datenschutzbeauftragte:	Anja Schuch
Informationssicherheitsbeauftragter:	Daniel Weingart
Inklusionsbeauftragte/r:	NN
Transparenzbeauftragter:	NN

INTERESSENVERTRETUNGEN	
Gleichstellungsbeauftragte:	Sonja Nolles
Gesamtschwerbehindertenvertretung:	Markus Leicht
Schwerbehindertenvertretung ZdA:	Alexandra Triebel
Schwerbehindertenvertretung Hauptdienststelle:	Markus Leicht

PERSONALVERTRETUNGEN	
Vorsitzender Gesamtpersonalrat:	Manfred Huberti
Vorsitzende Personalrat bei der Hauptdienststelle:	Dr. Diana Sauer
Vorsitzender Örtlicher Personalrat Trier:	Dr. Matthias Fröhlich