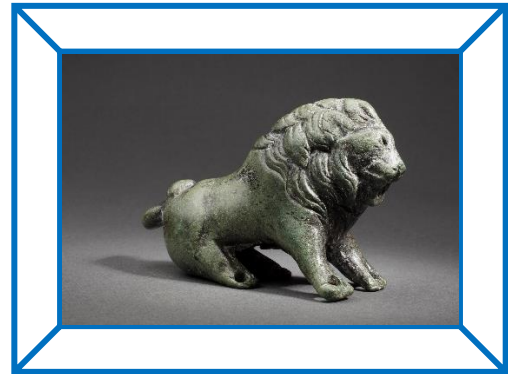


# ICH KAM, SAH UND KAPIERTE:

**Alles für die Götter!**  
Löwe und Münzen als Opfergabe  
(Fundort: Tempelbezirk Martberg)

Foto: GDKE, U. Pfeuffer



Material der Objekte: .....

Alter der Objekte: .....

Epoche: Römische Zeit des Rheinlands

In diesen europäischen Ländern lebten .....bis vor rund .....  
Jahren: ....., ....., .....

An den Details (Einzelheiten; sprich: Deta-is) des bronzenen Löwen lässt  
sich erkennen, dass .....  
.....

Erkläre die Löcher in den Pfoten des Löwen:  
Die Figur war eine ..... Zum hübscheren Aussehen  
.....  
.....

Auch die Münzen waren Opfergaben:  
Sie wurden jedoch vor dem Vergraben .....,  
damit .....  
.....

Überlege! Auch wir „opfern“ heute noch ganz unterschiedlich Münzen:  
**Wem?                      Wo?                      Wie/Warum/Worin?**  
.....  
.....  
.....  
.....  
.....